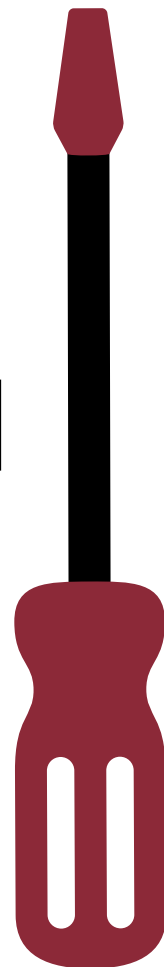
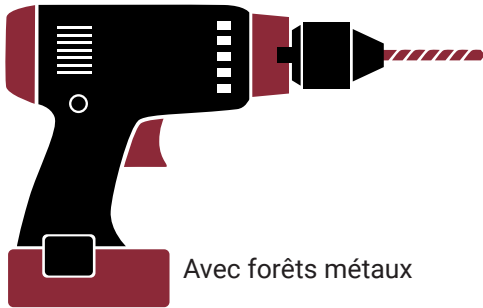


CLOISON COULISSANTE

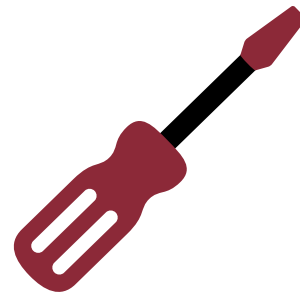
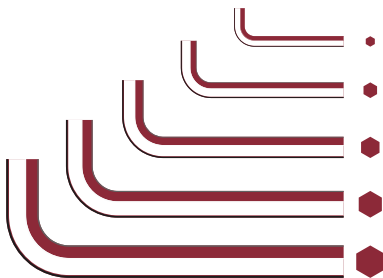
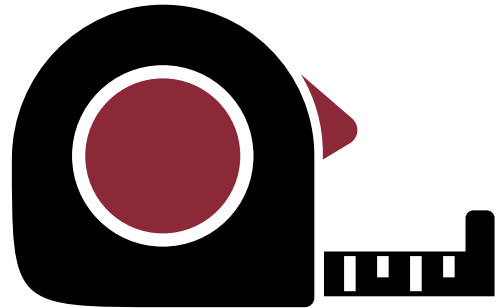
GUIDE
D'INSTALLATION



Outillage nécessaire



Avec forêts métaux



Bonjour, je suis votre guide.

Toutes les clés hexagonales de montage des vantaux sont incluses dans vos colis.

Il vous faudra une perceuse, un tournevis adapté aux vis que vous utiliserez pour fixer vos rails et un mètre ruban.

Veillez à disposer de chevilles et de vis adaptées pour la fixation des rails.
Vous trouvez mes conseils sur les vis à utiliser à la fin de ce guide.

Une question durant l'installation ?
Contactez moi !
Mes coordonnées sont en bas de chaque page.

Niveau de difficulté



Temps moyen



3 à 4 heures

Nombre de personnes



1 à 2 personnes

Contenu des colis



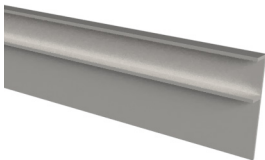
x 4
par vantail
(dont 2 percés)

Profil CADRE



x 1
par vantail

Profil TRAVERSE



x 2

Profil CACHE RAIL



x 2, 3
ou 4

Profil GUIDE HAUT



Option
x 1 ou x 2
par vantail

Profil POIGNEE

+ par vantail

8 équerres d'assemblage des profils avec leurs vis de fixation hexagonales

2 bouchons de profil traverse

1 jeu de montures (2 chariots de roulement par jeu) avec vis de fixation

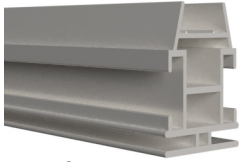
1 jeu de guide bas + 1 jeu d'embouts de rail (2 par rail)



2 toiles tendues imprimées

1 jeu d'absorbant acoustique (OPTION)

ETAPE 1 : Assemblage d'un vantail

A cette étape nous utilisons :



-  4 profils CADRE.
-  8 EQUERRES d'assemblage des profils avec leurs vis de fixation hexagonales.

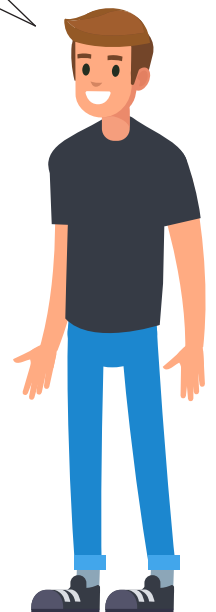
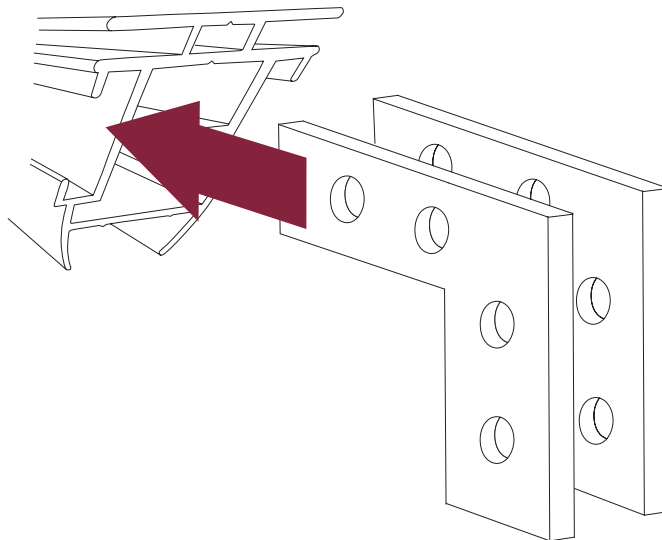


Votre premier objectif : assembler le cadre de vantail.

Pour cela, insérez 2 équerres dans les profils comme le montre l'illustration ci-dessous. Faites le pour les 4 angles du cadre.

Rapprochez les profils jusqu'à ce qu'ils forment un angle parfait et serrez les vis hexagonales avec la clef incluse dans votre colis.

Les profils percés sont en haut et en bas du vantail ainsi formé !



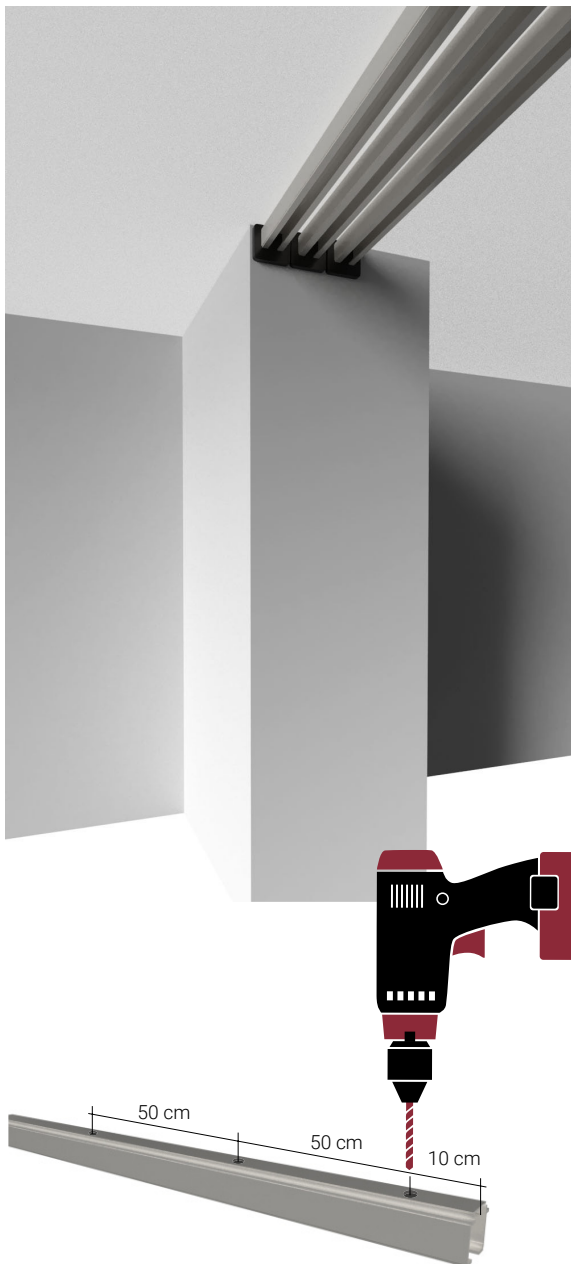
ETAPE 2 : Fixation des rails de guidage haut

A cette étape nous utilisons :



1, 2, 3 ou 4 profils GUIDE HAUT selon votre configuration + 2 embouts de rail (par rail)

1 jeu de monture (2 chariots de roulement par jeu) avec vis de fixation



Passons à l'étape suivante !

Cette fois notre objectif est d'installer les rails dans lesquels les vantaux vont coulisser.

Percez la face supérieure de chaque profil de guidage haut à 10 cm de chaque côté et tous les 50 cm en moyenne sur la longueur.

Dans ce guide nous montons les rails pour que la façade de la cloison coulissante soit affleurante par rapport au mur.

Pour installer les rails d'une manière différente, notamment si vous centrez votre cloison par rapport à un passage de mur, sachez que l'encombrement de chaque rail et de ses vantaux est de 53 mm.

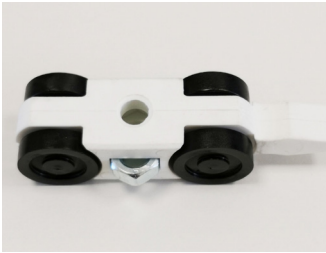


ATTENTION : POUR OPTION AMORTISSEUR

Avec l'option amortisseur, il est nécessaire de percer 2 trous supplémentaires à 341 mm et 315 mm de l'extrémité du rail.

Ces 2 trous sont à percer du côté de rail où vous souhaitez amortir le vantail.

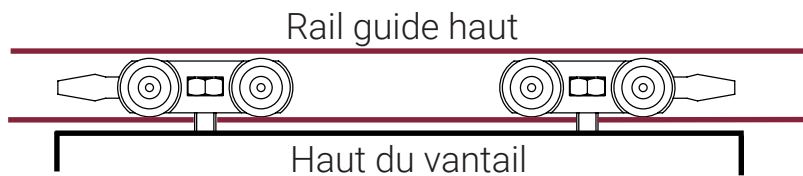
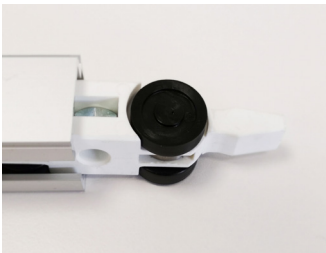
ETAPE 2 : Fixation des rails de guidage haut



INSERTION DE LA MONTURE DE ROULEMENT

Insérez l'écrou dans la cage de la monture du chariot et insérez les montures dans le rail.

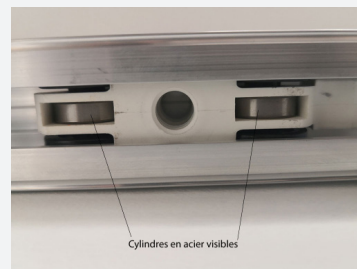
Le nombre de montures à insérer est égal à 2 fois le nombre de vantaux que vous souhaitez installer sur le rail (2 MONTURES PAR VANTAIL).



SENS DE MONTAGE DES CHARIOTS

Les excroissances de chaque monture doivent être orientées vers les extrémités de chaque vantail, comme le montre l'illustration ci-contre.

Assurez-vous que les cylindres en acier soient visibles sous les rails de guidage haut.

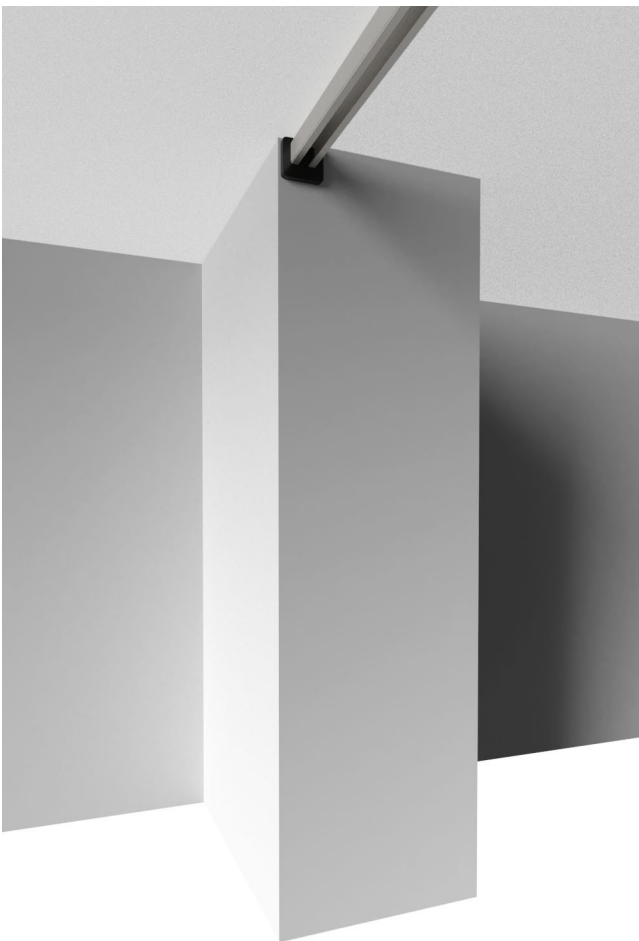


POUR L'OPTION BUTEE D'ARRET

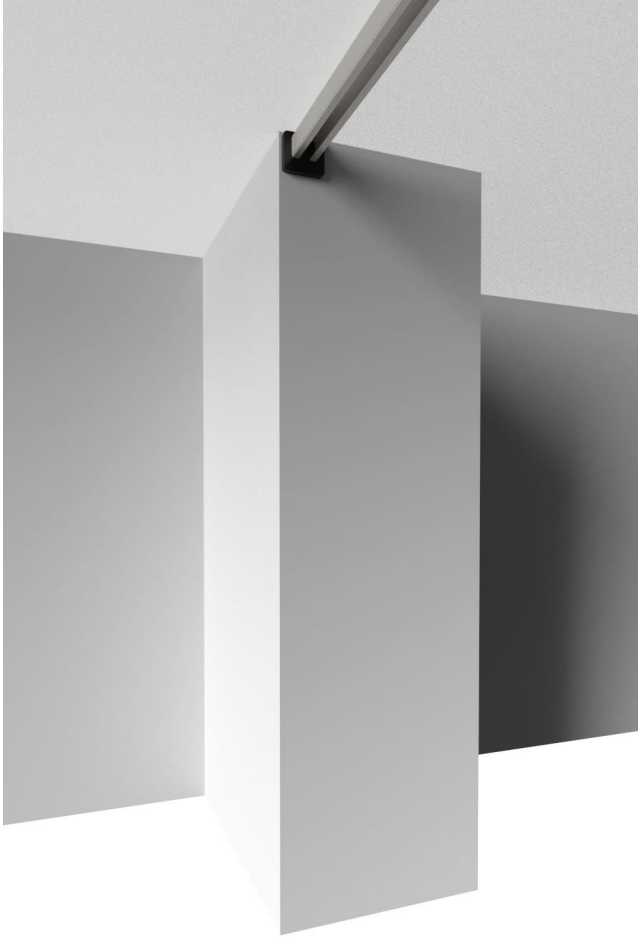
Insérez une butée à chaque extrémité de rail, la pince orientée vers le chariot de roulement et les vis accessibles par le dessous du rail.

Vous positionnez dans le rail et fixez ensuite chaque butée avec la plus petite vis.

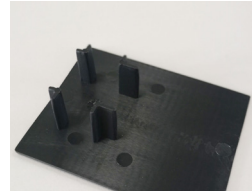
La plus grande vis sert à régler la dureté de l'arrêt. Elle est réglée par défaut en usine.



ETAPE 2 : Fixation des rails de guidage haut



Insérer les embouts de rail aux extrémité du rail.



Positionnez le premier rail de guidage haut de telle sorte que l'embout de rail affleure la face avant de l'espace à aménager.

OPTION AMORTISSEUR

Remplacez le chariot par l'amortisseur qui à un chariot intégré.

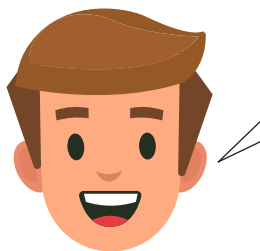
Utilisez la notice du fabricant d'amortisseur (Ref AG0.208). Vissez la pièce A dans le rail en vous assurant de la placer dans le bon sens de fonctionnement.

Retirez le rail, percez le plafond et chevillez si nécessaire.

Fixez le premier rail équipé de ses montures en le vissant au plafond.

Positionnez les rails rails suivants de telle sorte que les embouts de rails se touchent.




Repérez les perçages au crayon. Retirez les rails, percez le plafond et chevillez si nécessaire. Equipez les rails de leurs montures et fixez les au plafond.



ETAPE 3 : Installation de l'absorbant

A cette étape nous utilisons :



-  1 profil TRAVERSE
-  2 bouchons de profil traverse
-  Les plaques d'absorbant acoustique



DANS LE CAS DE L'OPTION ABSORBANT ACOUSTIQUE

Empilez les plaques d'absorbant acoustique, fabriquées, sur mesure dans la gorge centrale du cadre constitué.

Commencez par les plus grandes, terminez avec la plus petite.

Dans le tiers central du panneau, insérez, entre 2 plaques d'absorbant, la traverse de renfort équipée de ses 2 bouchons d'extrémité.



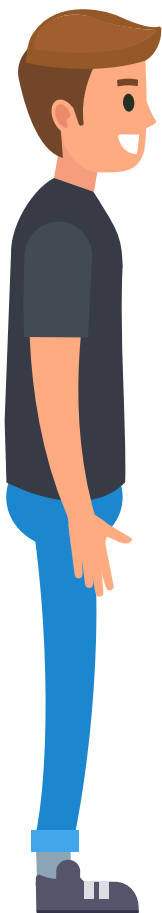
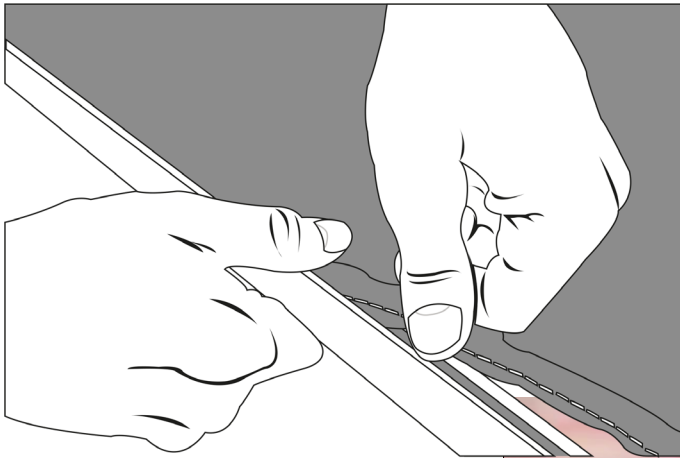
DANS TOUS LES CAS

Au centre du cadre, insérez la traverse de renfort équipée de ses 2 bouchons d'extrémité.

La traverse sera totalement immobilisée après le montage de la première toile.



ETAPE 4 : Installation de la toile tendue



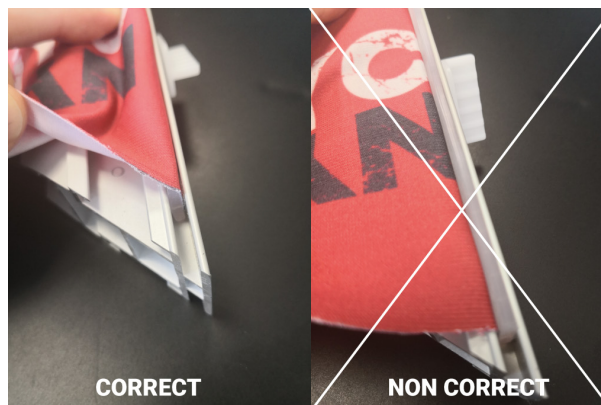
Présentez la toile sur le vantail. La face «côté joncs» est posée sur le vantail pour «plier» les bords de la toile et insérer les joncs dans la gorge périphérique.

Respecter scrupuleusement le processus suivant :

1. insérez le jonc dans la gorge de 4 mm de largeur aux 4 angles du vantail sur environ 5 cm de longueur.
2. insérez le jonc sur toute la traverse haute du vantail
3. insérez le jonc sur toute la traverse basse du vantail
4. insérez le jonc sur le tout le montant gauche du vantail
5. insérez le jonc sur le tout le montant droit du vantail



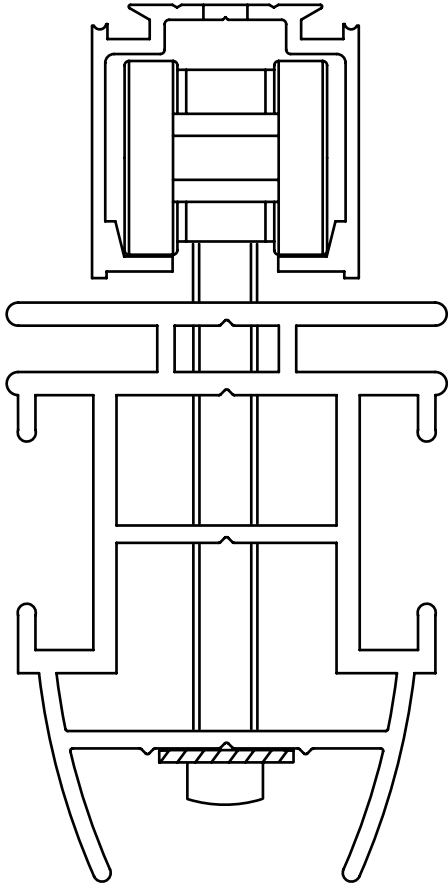
Mon conseil pour la phase 5 : tirez la toile avec une main et foncez le jonc avec l'autre main.



CORRECT
Le jonc silicone ne doit pas être visible.
La toile recouvre le jonc silicone.

NON CORRECT
Ce montage non correct fait sortir la toile
du cadre aluminium

ETAPE 5 : Installation des vantaux

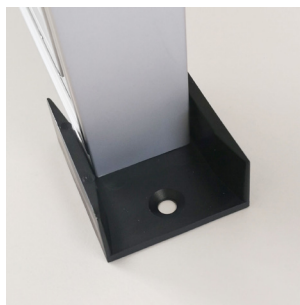


Présentez le vantail équipé de sa toile au dessous du rail haut de guidage de manière à ce que la vis M8, de longueur 70 mm, traverse le profil cadre et se visse dans la monture de roulement.

N'oubliez pas d'insérer la rondelle entre la tête de vis et le profil cadre.

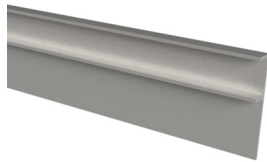
Retirez au préalable un peu de toile du haut du cadre pour faciliter l'accès aux vis.

Fixez les guides bas aux endroits voulus sur le sol avec un adhésif double face ou en les vissant.

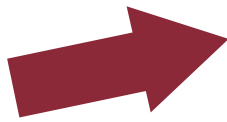


ETAPE 6 : Installation du cache rail

A cette étape nous utilisons :



1 profil CACHE RAIL



Clipsez



Présentez le profil cache rail devant le rail haut de guidage le plus en avant.

Positionnez le, en l'inclinant légèrement, dans l'encoche basse du profil guide haut, prévue à cet effet.

Clipsez le profil en exerçant une pression sur sa partie supérieure.

Vous pourrez enlever ce profil et le re-clipser quand vous en aurez besoin !



OPTION : Installation de la poignée

A cette option nous utilisons :



1 profil POIGNEE

Bandelettes adhésives

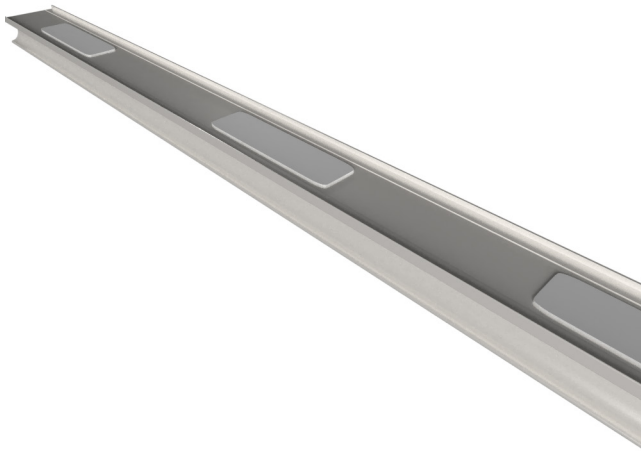
Nettoyez, dégraissez l'intérieur encastrable du profil poignée.

Appliquez les bandelettes adhésives sur l'intérieur encastrable du profil poignée.

Appliquez une bandelette tous les 30 cm environ.

Nettoyez, dégraissez le montant de vantail sur lequel vous souhaitez installer la poignée.

Encastrez et collez la poignée sur le montant et faites pression pendant 1 minute sur toute la longueur de la poignée pour obtenir un collage parfait.



ATTENTION : LE COLLAGE EST RAPIDE ET DEFINITIF.

Vérifiez le positionnement de votre poignée sur le montant de vantail pour qu'il ne déborde pas, en haut ou en bas du montant.

Choix de la visserie & des chevilles

PLACO - BA13



Chevilles à déformation



Chevilles à visser



Chevilles à expansion

MATERIAUX CREUX

Brique creuse



Parpaing creux



Hourdis



Plaque de plâtre alvéolée



Plaque de plâtre isolée



Cheville plastique à expansion



Cheville nylon à déformation



Cheville métallique à bi-composant à expansion



Cheville métallique à bi-composant à déformation



MATERIAUX PLEINS

Béton



Brique pleine



Parpaing plein



Chevilles polypropylène avec colerette



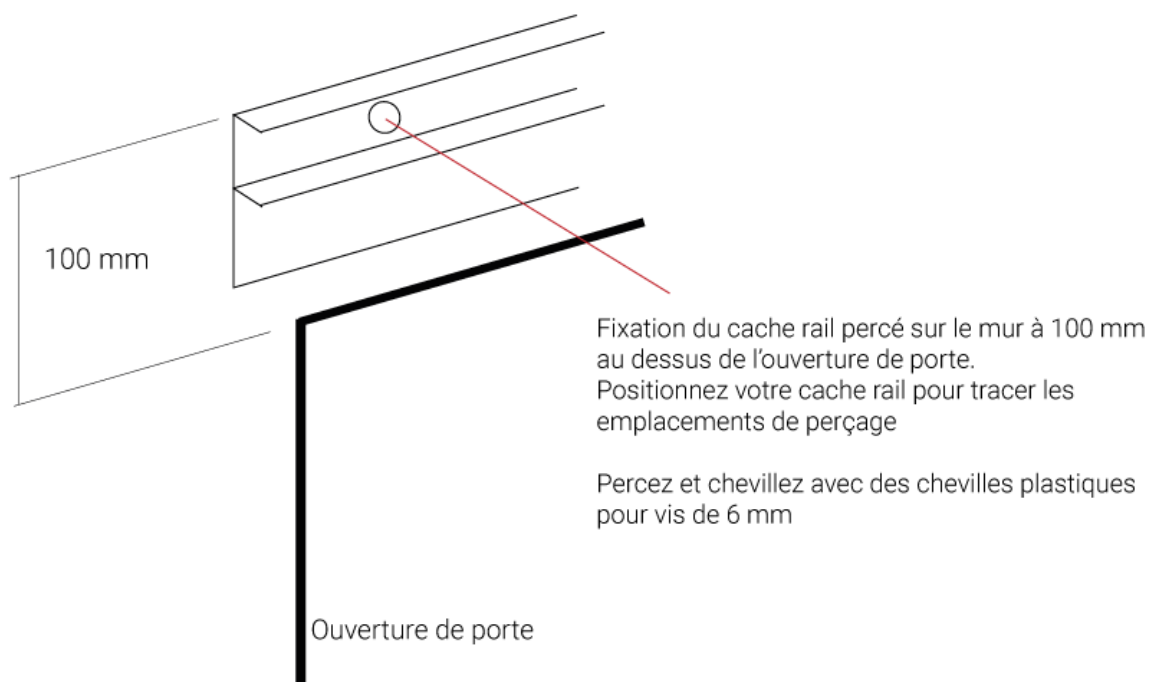
Cheville nylon à expansion



**CHOISISSEZ DES VIS
DE DIAMETRE 3 A 5 mm
DE LONGUEUR 30 à 50 mm**

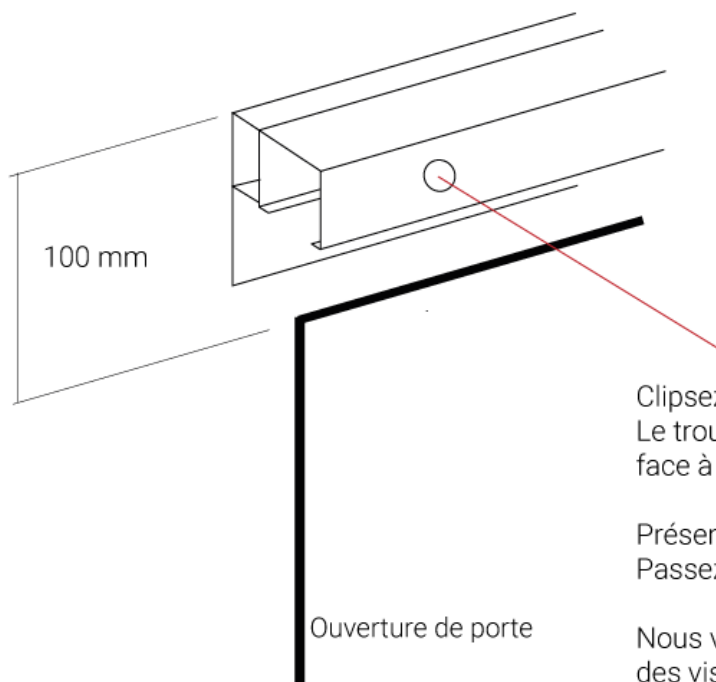
ANNEXE : SCHEMA POSE APPLIQUE MURALE

ETAPE 1



ANNEXE : SCHEMA POSE APPLIQUE MURALE

ETAPE 2



Clipsez le rail sur le cache rail.
Le trou le plus grand, sur le rail, doit être visible face à vous.

Présentez l'ensemble sur le mur.
Passez la vis dans le trou et vissez l'ensemble.

Nous vous conseillons d'utiliser
des vis à tête fraisée
diamètre 6 mm, longueur 40 mm mini.

