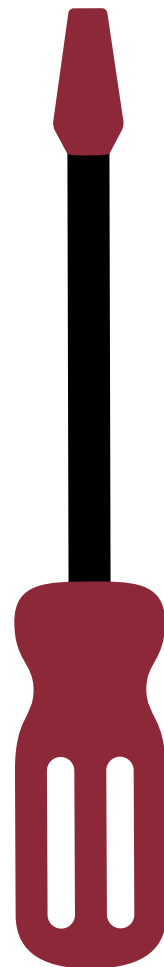


# **PANNEAU DECO**

**ALUMINIUM  
&  
TOILE TENDUE**



## | Contenu des colis



**x 4**  
par panneau

Profil CADRE



**x 1**  
par panneau

Profil TRAVERSE

**+ par panneau**

8 équerres d'assemblage des profils avec leurs vis de fixation hexagonales

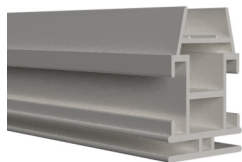
2 bouchons de profil traverse

1 jeu de fixations

1 toile tendue imprimée

## ETAPE 1 : Assemblage du cadre

A cette étape nous utilisons :



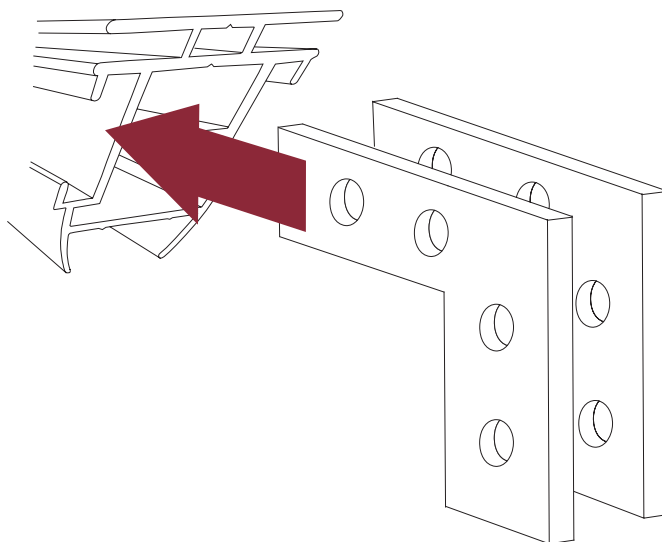
- 👉 4 profils CADRE.
- 👉 8 EQUERRES d'assemblage des profils avec leurs vis de fixation hexagonales.



Votre premier objectif : assembler le cadre de panneau

Pour cela, insérez 2 équerres dans les profils comme le montre l'illustration ci-dessous. Faites le pour les 4 angles du cadre .

Rapprochez les profils jusqu'à ce qu'ils forment un angle parfait et serrez les vis hexagonales avec la clef incluse dans votre colis.



## ETAPE 2 : Installation de la traverse

A cette étape nous utilisons :



1 profil TRAVERSE

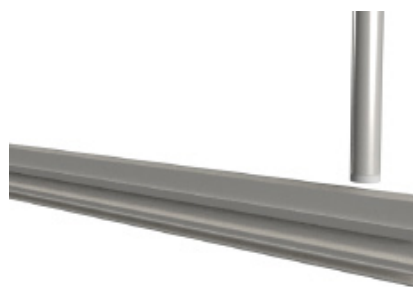


2 bouchons de profil traverse

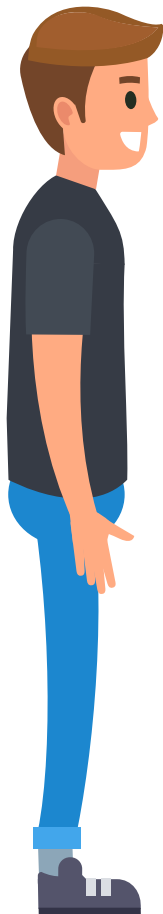
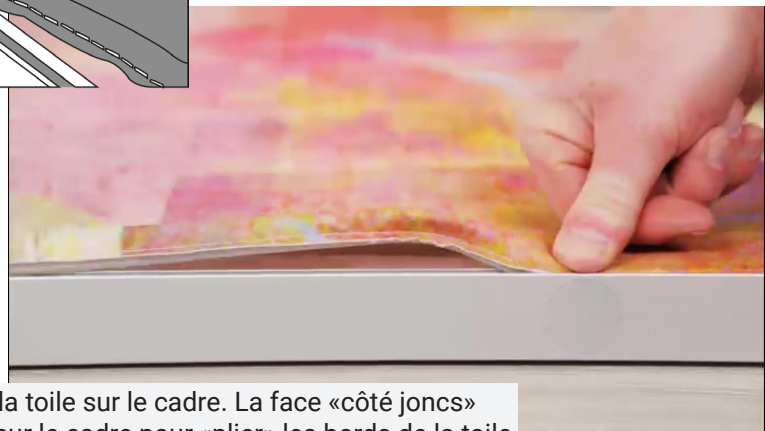
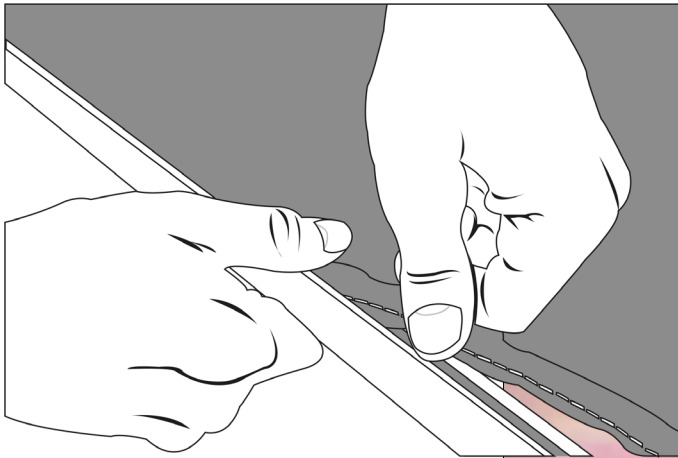


Au centre du cadre, insérez la traverse de renfort équipée de ses 2 bouchons d'extrémité.

La traverse sera totalement immobilisée lorsque la toile tendue sera installée.



## ETAPE 3 : Installation de la toile

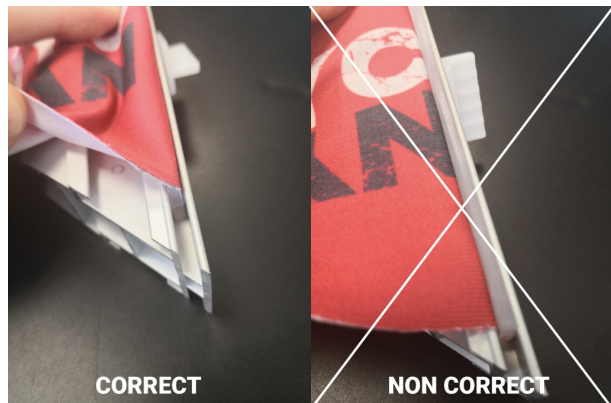


Présentez la toile sur le cadre. La face «côté joncs» est posée sur le cadre pour «plier» les bords de la toile et insérer les joncs dans la gorge périphérique.

Réalisez une pression avec le doigt aux quatre coins du cadre de manière à faire entrer le jonc cousu en silicone au fond de la gorge de 4 mm de largeur.

Enfoncez ensuite le jonc sur toute la périphérie du cadre.

Mon conseil : tirez la toile avec une main et foncez le jonc avec l'autre main. Vous ne devez pas voir le jonc en l'insérant dans sa gorge.



**CORRECT**

**NON CORRECT**

Le jonc silicone ne doit pas être visible.  
La toile recouvre le jonc silicone.

Ce montage non correct fait sortir la toile  
du cadre aluminium

## ETAPE 4 : Fixation du panneau au



Dernière étape : Fixer le panneau au mur en utilisant 2 vis par fixation.

Vous pourrez régler la position des fixations pour un positionnement parfait du panneau



## Choix de la visserie & des chevilles

### PLACO - BA13



Chevilles à déformation



Chevilles à visser



Chevilles à expansion

### MATERIAUX CREUX



Brique creuse



Parpaing creux



Hourdis



Plaque de plâtre alvéolé



Plaque de plâtre isolée

Cheville plastique à expansion



Cheville nylon à déformation



Cheville métallique à expansion



Cheville bi-composant à déformation



### MATERIAUX PLEINS



Béton



Brique pleine



Parpaing plein



Chevilles polypropylène avec colerette



Cheville nylon à expansion



**CHOISISSEZ DES VIS  
DE DIAMETRE 3 A 5 mm  
DE LONGUEUR 30 à 50 mm**